

УТВЕРЖДАЮ

Заведующий МКДОУ «Детский сад
«Буратино» с. Барабаш

Буглак И.Н.



Паспорт доступности объекта социальной инфраструктуры (ОСИ)

*Муниципального казенного дошкольного
образовательного учреждения
« Детский сад «Буратино» с. Барабаш
Хасанского муниципального района*

1. Общие сведения об объекте

1.1. Наименование (вид) объекта Муниципальное казенное дошкольное образовательное учреждение «Детский сад «Буратино» с. Барабаш Хасанского муниципального района

1.2. Адрес объекта 692723, Приморский край Хасанский район с. Барабаш ул. Лазо д.16

1.3. Сведения о размещении объекта:

- отдельно стоящее здание 2 этажа 1102,8 кв. м.
- часть здания этажей (или на этаже), кв. м.
- наличие прилегающего земельного участка (да, нет); да 6412 кв. м.

1.4. Год постройки здания 1984 г., последнего капитального ремонта нет

1.5. Дата предстоящих плановых ремонтных работ: текущего 2019 г. капитального нет
сведения об организации, расположенной на объекте _____

1.6. Название организации (учреждения) Муниципальное казенное дошкольное образовательное учреждение «Детский сад «Буратино» с. Барабаш Хасанского муниципального района (МКДОУ «Детский сад «Буратино» с. Барабаш)
(полное юридическое наименование – согласно Уставу, краткое наименование)

1.7. Юридический адрес организации (учреждения) 692723, Приморский край, Хасанский район, с. Барабаш, ул. Лазо, д.16

1.8. Основание для пользования объектом (оперативное управление, аренда, собственность)

1.9. Форма собственности (государственная, негосударственная) государственная

1.10. Территориальная принадлежность (федеральная, региональная, муниципальная)

1.11. Вышестоящая организация МКУ «Управление образования Хасанского муниципального района»

1.12. Адрес вышестоящей организации (учреждения) 692723, Приморский край, Хасанский район, пгт. Славянка, ул. Молодежная, д.1, тел. 8(42331)46282

2. Характеристика деятельности организации на объекте (по обслуживанию населения)

2.1. Сфера деятельности образование
(здравоохранение, образование, социальная защита, физическая культура и спорт, культура, связь и информация, транспорт, жилой фонд, потребительский рынок и сфера услуг, другое)

2.2. Виды оказываемых услуг образовательные услуги по реализации образовательных программ дошкольного образования

2.3. Форма оказания услуг на объекте
(на объекте, с длительным пребыванием, в т.ч. проживанием, на дому, дистанционно)

2.4. Категории обслуживаемого населения по возрасту: дети от 2 до 7 лет
(дети, взрослые трудоспособного возраста, пожилые; все возрастные категории)

2.5. Категории обслуживаемых инвалиды, передвигающиеся на коляске, инвалиды с
инвалидов: _____

нарушениями опорно-двигательного аппарата: нет нарушениями зрения: нет
 нарушениями слуха: нет нарушениями умственного развития: нет

2.6. Плановая мощность: посещаемость (количество обслуживаемых в день), вместимость, пропускная способность 120 мест

2.7. Участие в исполнении ИПР инвалида, ребенка-инвалида нет

3. Состояние доступности объекта

3.1 Путь следования к объекту пассажирским транспортом нет

(описать маршрут движения с использованием пассажирского транспорта)

наличие адаптированного пассажирского транспорта к объекту нет

3.2 Путь к объекту от ближайшей остановки пассажирского транспорта:

3.2.1. расстояние до объекта от остановки транспорта 1500 кв м

3.2.2. время движения (пешком) 20 мин

3.2.3. наличие выделенного от проезжей части пешеходного пути (да, нет) нет

3.2.4. Перекрестки: нерегулируемые; регулируемые, со звуковой сигнализацией, таймером;

3.2.5. Информация на пути следования к объекту: нет
 (акустическая, тактильная, визуальная)

3.2.6. Перепады высоты на пути: нет (бордюр)

Их обустройство для инвалидов на коляске: да, нет

3.3. Организация доступности объекта для инвалидов – форма обслуживания *

№	Категория инвалидов (вид нарушения)	Вариант организации доступности объекта (формы обслуживания) *
	Все категории инвалидов и МГН	<u>ДУ</u>
1	в том числе инвалиды:	
2	передвигающиеся на креслах-колясках	<u>ВНД</u>
3	с нарушениями опорно-двигательного аппарата	<u>ВНД</u>
4	с нарушениями зрения	<u>А</u>
5	с нарушениями слуха	<u>Б</u>
6	с нарушениями умственного развития	<u>А</u>

* - указывается один из вариантов: «А», «Б», «ДУ», «ВНД»

«А» - доступность всех зон и помещений (универсальная)

«Б» - выделены для обслуживания инвалидов специальные участки и помещения

«ДУ» - обеспечена условная доступность: помощь сотрудника организации, либо услуги предоставляются на дому или дистанционно

«ВНД» - доступность не организована (временно недоступно).

3.4 Состояние доступности основных структурно-функциональных зон

№	Основные структурно-функциональные зоны	Состояние доступности, в том числе для основных категорий инвалидов **
1	Территория, прилегающая к зданию (участок)	<u>ДП-В (С, Г, У)</u>
2	Вход (входы) в здание	<u>ДЧ-И (С, Г, У)</u>
3	Путь (пути) движения внутри здания (в т.ч. пути эвакуации)	<u>ДЧ-И (С, Г, У)</u>
4	Зона целевого назначения здания (целевого посещения объекта)	<u>ДЧ-И (С, Г, У)</u>

5	Санитарно-гигиенические помещения	ДЧ-И (С, Г, У)
6	Система информации и связи (на всех зонах)	ДЧ-И (С, Г, У)
7	Пути движения к объекту (от остановки транспорта)	ДЧ-И (С, Г, У)

**** Указывается:**

ДП-В - доступно полностью всем; ДП-И (К, О, С, Г, У) – доступно полностью избирательно (указать категории инвалидов); ДЧ-В - доступно частично всем; ДЧ-И (К, О, С, Г, У) – доступно частично избирательно (указать категории инвалидов); ДУ - доступно условно, ВНД – временно недоступно

3.5. Итоговое заключение о состоянии доступности ОСИ:

доступно частично избирательно (К,О,С,Г,У). Обследуемый объект социальной инфраструктуры не может быть доступный полностью всем категориям инвалидов: на территории прилегающей к зданию

Территория, прилегающая к зданию (участка) ДП (У, Г); ДЧ (К, О, С), необходим текущий ремонт, в ходе которого будут установлены рельефная полоса, пандус, нанесено антискользящее покрытие ступеней.

Вход (входы) в здание: ДП (Г, У); ДЧ (С, К, О), необходимы: текущий ремонт, в ходе которого будет нанесено антискользящее покрытие ступеней, установлен пандус, убраны пороги, а также индивидуальное решение с ТСР, в ходе которого будет расширен тамбур.

Пути (путей) движения внутри здания: ДП (Г, У); ДЧ (О, С, К); необходимы: текущий ремонт, в ходе которого будут убраны пороги, контрастно окрашены ступени лестницы, установлены поручни. ВНД(К): для установки подъемного механизма (лифта) необходим капитальный ремонт.

Зона обслуживания инвалидов _____

Места приложения труда _____

Санитарно-гигиенические помещения: ДП (С, Г, У); ДЧ (О); ВНД (К) необходим текущий ремонт, в ходе которого будут установлены поручни, для оборудования помещения для колясочников необходим капитальный ремонт, в ходе которого будет расширена площадь комнаты, убраны пороги, приобретены специальные приспособления.

Системы информации на объекте: ДП (К, О, Г, У); ДЧ (С), необходим текущий ремонт, в ходе которого будут установлены тактильные средства для инвалидов по зрению (таблички, выполненные шрифтом Брайля).

4. Управленческое решение

4.1. Рекомендации по адаптации основных структурных элементов объекта

№	Основные структурно-функциональные зоны объекта	Рекомендации по адаптации объекта (вид работы)*
1	Территория, прилегающая к зданию (участок)	Текущий ремонт
2	Вход (входы) в здание	Текущий ремонт. Индивидуальное решение с ТСР
3	Путь (пути) движения внутри здания (в т.ч. пути эвакуации)	Текущий ремонт. Индивидуальное решение с ТСР
4	Зона целевого назначения здания (целевого посещения объекта)	Текущий ремонт. Индивидуальное решение с ТСР
5	Санитарно-гигиенические помещения	Текущий ремонт. . Индивидуальное решение с ТСР
6	Система информации на объекте (на всех зонах)	Индивидуальное решение с ТСР
7	Пути движения к объекту (от остановки транспорта)	Не нуждается
8	Все зоны и участки	Текущий ремонт.

* - указывается один из вариантов (видов работ): не нуждается; ремонт (текущий, капитальный); индивидуальное решение с ТСП; технические решения невозможны – организация альтернативной формы обслуживания

4.2. Период проведения работ _____ год
в рамках исполнения _____ по плану мероприятий по повышению значений показателей доступности для инвалидов на ОСИ МКДОУ «Детский сад «Буратино» с. Барабаш

(указывается наименование документа: программы, плана)

4.3. Ожидаемый результат (по состоянию доступности) после выполнения работ по адаптации:

полная доступность 1 этажа и территории для инвалидов (С, Г, У, К)

Оценка результата исполнения программы, плана (по состоянию _____ доступно
доступности: _____

частично избирательно (С, Г, У)

4.4. Для принятия решения **требуется**, не требуется (нужное подчеркнуть):

Согласование с вышестоящей организацией (собственником объекта) _____

Имеется заключение уполномоченной организации о состоянии доступности объекта _____ нет
(наименование документа и выдавшей его организации, дата)

4.5. Информация размещена (обновлена) на Карте доступности субъекта РФ _____
Администрация Приморского края, департамент труда и социального развития Приморского края,
Доступная среда, учимся жить вместе _____
(наименование сайта, портала)

5. Особые отметки

Паспорт сформирован на основании:

1. Анкеты (информации об объекте) _____ от «15» апреля 2022 г.,
2. Акта обследования объекта: акта № _____ от «15» апреля 2022 г.,
3. Решения Комиссии _____ ДЧ-И (С, Г, У) _____ от «15» апреля 2022 г.,

УТВЕРЖДАЮ

Заведующий МКДОУ « Детский сад
« Буратино» с. Барабаш

И.Н. Буглак

« 15» апреля 2022 г.

Анкета

**(информация об объекте социальной инфраструктуры)
к паспорту доступности ОСИ**

1. Общие сведения об объекте

1.1. Наименование (вид) объекта Муниципальное казенное дошкольное образовательное учреждение « Детский сад « Буратино» с. Барабаш Хасанского муниципального района

1.2. Адрес объекта 692723, Приморский край Хасанский район с. Барабаш ул. Лазо д.16

1.3. Сведения о размещении объекта:

- отдельно стоящее здание 2 этажа 1102,8 кв. м.

- часть здания этажей (или на этаже), кв. м.

- наличие прилегающего земельного участка (да, нет); да 6412 кв. м.

1.4. Год постройки здания 1984 г., последнего капитального ремонта нет

1.5. Дата предстоящих плановых ремонтных работ: текущего 2022 г. капитального нет
сведения об организации, расположенной на объекте

1.6. Название организации (учреждения) Муниципальное казенное дошкольное образовательное учреждение « Детский сад « Буратино» с. Барабаш Хасанского муниципального района (МКДОУ «Детский сад «Буратино» с. Барабаш)

(полное юридическое наименование – согласно Уставу, краткое наименование)

1.7. Юридический адрес организации (учреждения) 692723, Приморский край, Хасанский район, с. Барабаш, ул. Лазо, д.16

1.8. Основание для пользования объектом (оперативное управление, аренда, собственность)

1.9. Форма собственности (государственная, негосударственная) государственная

1.10. Территориальная принадлежность (федеральная, региональная, муниципальная)

1.11. Вышестоящая организация МКУ «Управление образования Хасанского муниципального района»

1.12. Адрес вышестоящей организации (учреждения) 692723, Приморский край, Хасанский район, пгт. Славянка, ул. Молодежная, д.1, тел. 8(42331)46282

**2. Характеристика деятельности организации на объекте
(по обслуживанию населения)**

2.1. Сфера деятельности образование
(здравоохранение, образование, социальная защита, физическая культура и спорт, культура, связь и информация, транспорт, жилой фонд, потребительский рынок и сфера услуг, другое)

2.2. Виды оказываемых услуг образовательные услуги по реализации образовательных программ дошкольного образования

- 2.3. Форма оказания услуг _____ на объекте
(на объекте, с длительным пребыванием, в т.ч. проживанием, на дому, дистанционно)
- 2.4. Категории обслуживаемого населения по возрасту: _____ дети от 2 до 7 лет
(дети, взрослые трудоспособного возраста, пожилые; все возрастные категории)
- 2.5. Категории обслуживаемых инвалидов: _____ инвалиды, передвигающиеся на коляске, инвалиды с нарушениями опорно-двигательного аппарата: нет нарушениями зрения: нет
нарушениями слуха: нет нарушениями умственного развития: нет
- 2.6. Плановая мощность: посещаемость (количество обслуживаемых в день), вместимость, пропускная способность _____ 120 мест

2.7. Участие в исполнении ИПР инвалида, ребенка-инвалида _____ нет

3. Состояние доступности объекта

3.1 Путь следования к объекту пассажирским транспортом _____ нет

(описать маршрут движения с использованием пассажирского транспорта)

наличие адаптированного пассажирского транспорта к объекту _____ нет

3.2 Путь к объекту от ближайшей остановки пассажирского транспорта:

- 3.2.1. расстояние до объекта от остановки транспорта _____ 1500 кв. м
_____ 20 мин
- 3.2.2. время движения (пешком) _____ нет
- 3.2.3. наличие выделенного от проезжей части пешеходного пути (да, нет) _____ нет
- 3.2.4. Перекрестки: нерегулируемые; регулируемые, со звуковой сигнализацией, таймером; _____ нет
- 3.2.5. Информация на пути следования к объекту: _____
(акустическая, тактильная, визуальная)
нет (бордюр)

3.2.6. Перепады высоты на пути:

Их обустройство для инвалидов на коляске: да, нет

3.3. Вариант организации доступности ОСИ (формы обслуживания)* с учетом СП 35-101-2001

№ п/п	Категория инвалидов (вид нарушения)	Вариант организации доступности объекта (формы обслуживания) <*>
1	Все категории инвалидов и МГН	ДУ
	в том числе инвалиды:	
2	передвигающиеся на креслах-колясках	ВНД
3	с нарушениями опорно-двигательного аппарата	ВНД
4	с нарушениями зрения	ДУ
5	с нарушениями слуха	ДУ
6	с нарушениями умственного развития	ДУ

<*> Указывается один из вариантов: "А", "Б", "ДУ", "ВНД".

«А» - доступность всех зон и помещений (универсальная);

«Б» - выделены для обслуживания инвалидов специальные участки и помещения;

«ДУ» - обеспечена условная доступность: помощь сотрудника организации, либо услуги предоставляются на дому или дистанционно;

«ВНД» - доступность не организована (временно недоступно).

4. Управленческое решение

4.1. Рекомендации по адаптации основных структурных элементов объекта

№	Основные структурно-функциональные зоны объекта	Рекомендации по адаптации объекта (вид работы)*
1	Территория, прилегающая к зданию (участок)	Текущий ремонт
2	Вход (входы) в здание	Текущий ремонт. Индивидуальное решение с ТСП
3	Путь (пути) движения внутри здания (в т.ч. пути эвакуации)	Текущий ремонт. Индивидуальное решение с ТСП
4	Зона целевого назначения здания (целевого посещения объекта)	Текущий ремонт. Индивидуальное решение с ТСП
5	Санитарно-гигиенические помещения	Текущий ремонт. Индивидуальное решение с ТСП
6	Система информации на объекте (на всех зонах)	Индивидуальное решение с ТСП
7	Пути движения к объекту (от остановки транспорта)	Не нуждается
8	Все зоны и участки	Текущий ремонт.

*- указывается один из вариантов (видов работ): не нуждается; ремонт (текущий, капитальный); индивидуальное решение с ТСП; технические решения невозможны – организация альтернативной формы обслуживания

Размещение информации на Карте доступности согласовано:

Буглак Ирина Николаевна, заведующий МКДОУ «Детский сад «Буратино» с. Барабаш

(подпись, Ф.И.О., должность; координаты для связи уполномоченного представителя объекта)

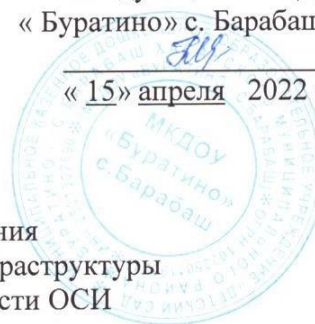
Хасанского муниципального района, тел. 8(42331)54-8-36, e-mail: buratino_lazo16@mail.ru

УТВЕРЖДАЮ

Заведующий МКДОУ « Детский сад
« Буратино» с. Барабаш

И.Н. Буглак

« 15» апреля 2022 г.



**Акт обследования
объекта социальной инфраструктуры
к паспорту доступности ОСИ
№ 3**

Хасанский муниципальный район
(наименование территориального образования субъекта РФ)

1. Общие сведения об объекте

1.1. Наименование (вид) объекта Муниципальное казенное дошкольное образовательное учреждение « Детский сад « Буратино» с. Барабаш Хасанского муниципального района

1.2. Адрес объекта 692723, Приморский край Хасанский район с. Барабаш ул. Лазо д.16

1.3. Сведения о размещении объекта:

- отдельно стоящее здание 2 этажа 1102,8 кв. м.
- часть здания этажей (или на этаже), кв. м.
- наличие прилегающего земельного участка (да, нет); да 6412 кв. м.

1.4. Год постройки здания 1984 г., последнего капитального ремонта нет

1.5. Дата предстоящих плановых ремонтных работ: текущего 2022 г. капитального нет
сведения об организации, расположенной на объекте

1.6. Название организации (учреждения) Муниципальное казенное дошкольное образовательное учреждение « Детский сад « Буратино» с. Барабаш Хасанского муниципального района (МКДОУ «Детский сад «Буратино» с. Барабаш)

(полное юридическое наименование – согласно Уставу, краткое наименование)

1.7. Юридический адрес организации (учреждения) 692723, Приморский край,
Хасанский район, с. Барабаш, ул. Лазо, д.16

1.8. Основание для пользования объектом (оперативное управление, аренда, собственность)

1.9. Форма собственности (государственная, негосударственная) государственная

1.10. Территориальная принадлежность (федеральная, региональная, муниципальная)

1.11. Вышестоящая организация МКУ «Управление образования Хасанского муниципального района»

1.12. Адрес вышестоящей организации (учреждения) 692723, Приморский край,
Хасанский район, пгт. Славянка, ул. Молодежная, д.1, тел. 8(42331)46282

2. Характеристика деятельности организации на объекте

Дополнительная информация _____

3. Состояние доступности объекта

3.1 Путь следования к объекту пассажирским транспортом _____ нет

(описать маршрут движения с использованием пассажирского транспорта)

наличие адаптированного пассажирского транспорта к объекту _____ нет

3.2 Путь к объекту от ближайшей остановки пассажирского транспорта:

3.2.1. расстояние до объекта от остановки транспорта _____ 1500 кв. _____ м

3.2.2. время движения (пешком) _____ 20 _____ мин

3.2.3. наличие выделенного от проезжей части пешеходного пути (да, нет) _____ нет

3.2.4. Перекрестки: нерегулируемые; регулируемые, со звуковой сигнализацией, таймером;

3.2.5. Информация на пути следования к объекту: _____ нет

3.2.6. Перепады высоты на пути: _____ (акустическая, тактильная, визуальная)
нет (бордюр)

Их обустройство для инвалидов на коляске: да, нет

3.3. Вариант организации доступности ОСИ (формы обслуживания)* с учетом СП

№ п/п	Категория инвалидов (вид нарушения)	Вариант организации доступности объекта (формы обслуживания) <*>
1	Все категории инвалидов и МГН	ДУ
	в том числе инвалиды:	
2	передвигающиеся на креслах-колясках	ВНД
3	с нарушениями опорно-двигательного аппарата	ВНД
4	с нарушениями зрения	ДУ
5	с нарушениями слуха	ДУ
6	с нарушениями умственного развития	ДУ

<*> Указывается один из вариантов: "А", "Б", "ДУ", "ВНД".

3.4 Состояние доступности основных структурно-функциональных зон

№	Основные структурно-функциональные зоны	Состояние доступности, в том числе для основных категорий инвалидов **
1	Территория, прилегающая к зданию (участок)	ДП-В (С, Г, У)
2	Вход (входы) в здание	ДЧ-И (С, Г, У)
3	Путь (пути) движения внутри здания (в т.ч. пути эвакуации)	ДЧ-И (С, Г, У)
4	Зона целевого назначения здания (целевого посещения объекта)	ДЧ-И (С, Г, У)
5	Санитарно-гигиенические помещения	ДЧ-И (С, Г, У)
6	Система информации и связи (на всех зонах)	ДЧ-И (С, Г, У)
7	Пути движения к объекту (от остановки транспорта)	ДП-В (С, Г, У)

** Указывается:

ДП-В - доступно полностью всем; ДП-И (К, О, С, Г, У) – доступно полностью избирательно (указать категории инвалидов); ДЧ-В - доступно частично всем; ДЧ-И (К, О, С, Г, У) – доступно частично избирательно (указать категории инвалидов); ДУ - доступно условно, ВНД – временно недоступно

3.5. Итоговое заключение о состоянии доступности ОСИ:

Территория, прилегающая к зданию (участка) ДП (У, Г); ДЧ (К, О, С), необходим текущий ремонт, в ходе которого будут установлены рельефная полоса, пандус, нанесено антискользящее покрытие ступеней.

Вход (входы) в здание: ДП (Г, У); ДЧ (С, К, О), необходимы: текущий ремонт, в ходе которого будет нанесено антискользящее покрытие ступеней, установлен пандус, убраны пороги, а также индивидуальное решение с ТСР, в ходе которого будет расширен тамбур.

Пути (путей) движения внутри здания: ДП (Г, У); ДЧ (О, С, К); необходимы: текущий ремонт, в ходе которого будут убраны пороги, контрастно окрашены ступени лестницы, установлены поручни. ВНД(К): для установки подъемного механизма (лифта) необходим капитальный ремонт.

Зона обслуживания инвалидов ДП-В.

Места приложения труда _.

Санитарно-гигиенические помещения: ДП (С, Г, У); ДЧ (О); ВНД (К) необходим текущий ремонт, в ходе которого будут установлены поручни, для оборудования помещения для колясочников необходим капитальный ремонт, в ходе которого будет расширена площадь комнаты, убраны пороги, приобретены специальные приспособления.

Системы информации на объекте: ДП (К, О, Г, У); ДЧ (С), необходим текущий ремонт, в ходе которого будут установлены тактильные средства для инвалидов по зрению (таблички, выполненные шрифтом Брайля).

4. Управленческое решение

4.1. Рекомендации по адаптации основных структурных элементов объекта

№	Основные структурно-функциональные зоны объекта	Рекомендации по адаптации объекта (вид работы)*
1	Территория, прилегающая к зданию (участок)	Текущий ремонт
2	Вход (входы) в здание	Текущий ремонт. Индивидуальное решение с ТСР
3	Путь (пути) движения внутри здания (в т.ч. пути эвакуации)	Текущий ремонт. Индивидуальное решение с ТСР
4	Зона целевого назначения здания (целевого посещения объекта)	Текущий ремонт. Индивидуальное решение с ТСР
5	Санитарно-гигиенические помещения	Текущий ремонт Индивидуальное решение с ТСР
6	Система информации на объекте (на всех зонах)	Индивидуальное решение с ТСР
7	Пути движения к объекту (от остановки транспорта)	Не нуждается
8	Все зоны и участки	Текущий ремонт.

*- указывается один из вариантов (видов работ): не нуждается; ремонт (текущий, капитальный); индивидуальное решение с ТСР; технические решения невозможны – организация альтернативной формы обслуживания

4.2. Период проведения работ _____ по мере поступления финансовых средств
в рамках исполнения _____ по плану мероприятий по повышению значений показателей

_____ доступности для инвалидов на ОСИ МКДОУ «Детский сад «Буратино» с. Барабаш

(указывается наименование документа: программы, плана)

4.3. Ожидаемый результат (по состоянию доступности) после выполнения работ по адаптации:

_____ полная доступность 1 этажа и территории для инвалидов (С, Г, У, К)

ДОСТУПНО

5. Особые отметки

[illegible]

Управленческое решение согласовано « ____ » _____ 20__ г. (протокол № _____)
Комиссией (название).

Приложение 1.1
к Акту обследования ОСИ
к паспорту доступности ОСИ
от «15» апреля 2022 г. № _____

I Результаты обследования:

1. Территории, прилегающей к зданию (участка) территории
МКДОУ «Детский сад «Буратино» с. Барабаш

Наименование (вид) объекта

**Муниципальное казенное дошкольное образовательное
учреждение «Детский сад «Буратино» с. Барабаш Хасанского муниципального района**

Адрес объекта 692723, Приморский край Хасанский район с. Барабаш ул. Ладо д.16

№ п/п	Наименование функционального планировочного элемента	Наличие элемента			Выявленные нарушения и замечания		Работы по адаптации объектов	
		есть/ нет	№ на плане	№ фо то	Содержание	Значимо для инвалида (категория)	Содержание	Виды работ
1.1	Вход (входы) на территорию	есть		1	Отсутствие тактильных пиктограмм	ДЧ-И (С, Г, У)		Приобретение и установка ТР
1.2	Путь (пути) движения на территории	есть		2	Отсутствие прорезиненной плитки	ДЧ-И (С, Г, У)		может быть выполнено лишь в порядке капитального ремонта или реконструкции. ТР
1.3	Лестница (наружная)	нет		3,4, 5	Отсутствие Тактильной ленты и ограничений на ступени	ДЧ-И (С, Г, У)		Приобретение и установка ТР
1.4	Пандус (наружный)	нет			Отсутствие пандуса			может быть выполнено лишь в порядке капитального ремонта или реконструк

								ции. КР
1.5	Автостоянка и парковка	нет			Отсутствие автостоянки и парковки	ДЧ-И (С, Г, У)		может быть выполнено лишь в порядке капитального ремонта или реконструкции. Индивидуальное решение с ТСР
	ОБЩИЕ требования к зоне				специально выделенной зоны или участка	ДЧ-И (С, Г, У)		Индивидуальное решение с ТСР

II Заключение по зоне:

Наименование структурно-функциональной зоны	Состояние доступности* (к пункту 3.4 Акта обследования ОСИ)	Приложение		Рекомендации по адаптации (вид работы)** к пункту 4.1 Акта обследования ОСИ
		№ на плане	№ фото	
Зона 4 «Зона целевого назначения здания (целевого посещения объекта)».	ДЧ-И (С, Г, У)			Индивидуальное решение с ТСР

* указывается: ДП-В - доступно полностью всем; ДП-И (К, О, С, Г, У) – доступно полностью избирательно (указать категории инвалидов); ДЧ-В - доступно частично всем; ДЧ-И (К, О, С, Г, У) – доступно частично избирательно (указать категории инвалидов); ДУ - доступно условно, ВНД - недоступно

**указывается один из вариантов: не нуждается; ремонт (текущий, капитальный); индивидуальное решение с ТСР; технические решения невозможны – организация альтернативной формы обслуживания

Комментарий к заключению:

ДЧ-И (С, Г, У)

I Результаты обследования:

2. Входа (входов) в здание

Муниципального казенного дошкольного образовательного

учреждения « Детский сад « Буратино» с. Барабаш Хасанского муниципального района

Адрес объекта 692723, Приморский край Хасанский район с. Барабаш ул. Лазо д.16

(Наименование объекта, адрес)

№ п/п	Наименование функционально-планировочного элемента	Наличие элемента			Выявленные нарушения и замечания		Работы по адаптации объектов	
		есть/нет	№ на плане	№ фото	Содержание	Значимо для инвалида (категория)	Содержание	Виды работ
2.1	Лестница (наружная)	есть		3,4,5	Отсутствуют поручни. Краевые ступени лестничных маршей не выделены цветом или фактурой. Перед открытой лестницей отсутствуют предупредительные тактильные полосы. Ступени лестницы требуют ремонта	ДЧ-И (С,Г, У)	Установить поручни лестницы, привести в соответствии по ГОСТ Р 51261. Тактильные напольные указатели привести в соответствии по ГОСТ Р 52875.	ТР
2.2	Пандус (наружный)	нет			Отсутствие пандуса	ДЧ-И (С,Г, У)	может быть выполнено лишь в порядке капитального ремонта или реконструкции	КР
2.3	Входная площадка (перед	есть		2	Отсутствие прорезиненной плитки,	ДЧ-И (С,Г, У)	Приобретение и установка	ТР

	дверью)				отсутствие тактильной ленты и ограничений на ступени			
2.4	Дверь (входная)	есть		2,3,4	Есть порог, который составляет 0,5 м., нет фиксаторов.	ДЧ-И (С, Г, У)	может быть выполнено лишь в порядке капитального ремонта или реконструкции	КР
2.5	Тамбур	нет				ДЧ-И (С, Г, У)	может быть выполнено лишь в порядке капитального ремонта или реконструкции	Индивидуальное решение с ТСП
	Общие требования к зоне				Отсутствие специально выделенной зоны или участка	ДЧ-И (С, Г, У)	доступность мест целевого назначения объекта и путей движения к ним	Индивидуальное решение с ТСП

II Заключение по зоне:

Наименование структурно-функциональной зоны	Состояние доступности*(к пункту 3.4 Акта обследования ОСИ)	Приложение		Рекомендации по адаптации (вид работы)**к пункту 4.1 Акта обследования ОСИ
		№ на плане	№ фото	
Вход в здание	ДЧ-И (С, Г, У)		3,4,5	Капитальный ремонт

* указывается: ДП-В - доступно полностью всем; ДП-И (К, О, С, Г, У) – доступно полностью избирательно (указать категории инвалидов); ДЧ-В - доступно частично всем; ДЧ-И (К, О, С, Г, У) – доступно частично избирательно (указать категории инвалидов); ДУ - доступно условно, ВНД - недоступно

**указывается один из вариантов: не нуждается; ремонт (текущий, капитальный); индивидуальное решение с ТСП; технические решения невозможны – организация альтернативной формы обслуживания

Комментарий к заключению: На входной площадке установить стационарный пандус с противоскользящим покрытием. Нанести яркую контрастную маркировку на двери, ступеньки,

установить поручни в соответствии с ГОСТ Р-51261-99, сгладить порог, установить фиксаторы двери.

Обслуживание инвалидов может осуществляется с помощью сотрудника организации (есть кнопка вызова)

I Результаты обследования:

3. Пути (путей) движения внутри здания (в т.ч. путей эвакуации)

МКДОУ

« Детский сад « Буратино» с. Барабаш Хасанского муниципального района

Адрес объекта 692723, Приморский край Хасанский район с. Барабаш ул. Лазо д.16

(Наименование объекта, адрес)

№ п/п	Наименование функционально- планировочного элемента	Наличие элемента			Выявленные нарушения и замечания		Работы по адаптации объектов	
		есть/ нет	№ на плане	№ фото	Содержание	Значимо для инвалида (категория)	Содержание	Виды работ
3.1	Коридор, холл	есть			Отсутствие тактильных пиктограмм	ДЧ-И (С, Г, У)	Приобретени е и установка	ТР
3.2	Лестница (внутри здания)	есть			Отсутствие тактильной ленты, ограничений на ступенях, контрастной маркировки ступеней	ДЧ-И (С, Г, У)	Приобретени е и установка	ТР
3.3	Пандус (внутри здания)	нет			нет	все	Может быть выполнено в порядке капитального ремонта	КР
3.4	Лифт пассажирский (или подъемник)	нет			нет	все	Может быть выполнено в порядке капитального ремонта	КР
3.5	Дверь	есть			Отсутствие тактильных пиктограмм, контрастной маркировки дверных проемов	ДЧ-И (С, Г, У)	Приобретени е и установка	ТР
3.6	Пути эвакуации (в т.ч. зоны безопасности)	есть			Отсутствие тактильной ленты	ДЧ-И (С, Г, У)	Приобретени е и установка	ТР

	Общие требования к зоне	Зона 4 «Зона целевого назначения здания (целевого посещения объекта)».			Отсутствие специально выделенной зоны или участка	ДЧ-И (С, Г, У)	Приобретение и установка	ТР
--	-------------------------	--	--	--	---	-------------------	--------------------------	----

II Заключение по зоне:

Наименование структурно-функциональной зоны	Состояние доступности* (к пункту 3.4 Акта обследования ОСИ)	Приложение		Рекомендации по адаптации (вид работы)**к пункту 4.1 Акта обследования ОСИ
		№ на плане	№ фото	
Пути движения внутри здания, в том числе эвакуационные	ДЧ-И (С, Г, У)			Текущий ремонт

* указывается: ДП-В - доступно полностью всем; ДП-И (К, О, С, Г, У) – доступно полностью избирательно (указать категории инвалидов); ДЧ-В - доступно частично всем; ДЧ-И (К, О, С, Г, У) – доступно частично избирательно (указать категории инвалидов); ДУ - доступно условно, ВНД - недоступно

**указывается один из вариантов: не нуждается; ремонт (текущий, капитальный); индивидуальное решение с ТСР; технические решения невозможны – организация альтернативной формы обслуживания

Комментарий к заключению: Выделить контрастным цветом дверные проемы

Оборудовать пандус на второй этаж. Обслуживание инвалидов может осуществляется с помощью

сотрудника организации.

Результаты обследования:

6. Системы информации на объекте **МКДОУ «Детский сад «Буратино»**

с. Барабаш Хасанского муниципального района
Адрес объекта 692723, Приморский край Хасанский район с. Барабаш ул. Лазо д.16
(Наименование объекта, адрес)

№	Наименование функционально - планировочного элемента	Наличие элемента			Выявленные нарушения и замечания		Работы по адаптации объектов	
		есть/ нет	№ на плане	№ фото	Содержание	Значимо для инвалида (категория)	Содержание	Виды работ
6.1	Визуальные средства	есть				ДЧ-И (С, Г, У)		
6.2	Акустические средства	нет			Отсутствие акустических средств	ДЧ-И (С, Г, У)	Приобретение и установка	Индивидуальное решение с ТСП
6.3	Тактильные средства	нет			Отсутствие тактильных пиктограмм	ДЧ-И (С, Г, У)	Приобретение и установка	ТР
	Общие требования к зоне	Зона 4 «Зона целевого назначения здания (целевого посещения объекта)			специально выделенной зоны или участка	ДЧ-И (С, Г, У)	Доступность мест целевого назначения объекта и путей движения к ним	индивидуальное решение с ТСП

II Заключение по зоне:

Наименование структурно-функциональной зоны	Состояние доступности* (к пункту 3.4 Акта обследования ОСИ)	Приложение		Рекомендации по адаптации (вид работы)** к пункту 4.1 Акта обследования ОСИ
		№ на плане	№ фото	
Зона 4 «Зона целевого назначения	ДЧ-И (С, Г, У)			Текущий ремонт, Индивидуальное решение с ТСП

здания (целевого посещения объекта)».				
---------------------------------------	--	--	--	--

* указывается: ДП-В - доступно полностью всем; ДП-И (К, О, С, Г, У) – доступно полностью избирательно (указать категории инвалидов); ДЧ-В - доступно частично всем; ДЧ-И (К, О, С, Г, У) – доступно частично избирательно (указать категории инвалидов); ДУ - доступно условно, ВНД - недоступно

**указывается один из вариантов: не нуждается; ремонт (текущий, капитальный); индивидуальное решение с ТСР; технические решения невозможны – организация альтернативной формы обслуживания

Комментарий к заключению: для обеспечения доступа к зоне обслуживания для лиц с нарушениями зрения требуется выделение контрастным цветом дверных проемов, информирующие обозначения помещений продублировать рельефными знаками.

I Результаты обследования:
5. Санитарно-гигиенических помещений

« Детский сад « Буратино» с. Барабаш Хасанского муниципального района
692723, Приморский край Хасанский район с. Барабаш ул. Лазо д.16
(Наименование объекта, адрес)

№ п/п	Наименование функциональ но- планировочно го элемента	Наличие элемента			Выявленные нарушения и замечания		Работы по адаптации объектов	
		есть/ нет	№ на план е	№ фо то	Содержание	Значи мо для инвал ида (катег о-рия)	Содержание	Виды работ
5.1	Туалетная комната	есть			Отсутствуют поручни, крючки, отсутствует свободный доступ к унитазу	К, О, С, Г, У	Обозначить помещение рельефными знаками. Оснастить кабину унитазом для инвалидов с учетом пространства для размещения кресла- коляски. Установить крючки для одежды, костылей. Установить раковину с автоматическим сенсорным краном бесконтактного типа.	Т.Р.
5.2	Душевая/ ванная комната	нет						
5.3	Бытовая комната	есть						
	ОБЩИЕ требования к зоне				Не менее одной универсальной кабины, доступной для всех категорий граждан: в любых общественных зданиях (при численности посетителей 50 человек и более или при			

					продолжительности нахождения посетителя в здании 60 мин и более). Установка поручней, штанг, поворотных или откидных сидений. Выключатели и розетки в помещениях на высоте 0,8м от уровня пола. Универсальная кабина: - размеры в плане: ширина -1,65, глубина -1,8, - рядом с унитазом пространство для размещения кресла – коляски, - крючки для одежды, костылей и других принадлежностей.			
--	--	--	--	--	---	--	--	--

II. Заключение по зоне:

Наименование структурно-функциональной зоны	Состояние доступности* (к пункту 3.4 Акта обследования ОСИ)	Приложение		Рекомендации по адаптации (вид работы)** к пункту 4.1 Акта обследования ОСИ
		№ на плане	№ фото	
Туалетные комнаты	ДЧ-И (Г, У)			Капитальный ремонт, текущий ремонт

* указывается: ДП-В - доступно полностью всем; ДП-И (К, О, С, Г, У) – доступно полностью избирательно (указать категории инвалидов); ДЧ-В - доступно частично всем; ДЧ-И (К, О, С, Г, У) – доступно частично избирательно (указать категории инвалидов); ДУ - доступно условно, ВНД - недоступно

**указывается один из вариантов: не нуждается; ремонт (текущий, капитальный); индивидуальное решение с ТСР; технические решения невозможны – организация альтернативной формы обслуживания

Комментарий к заключению: **оборудовать туалетную комнату в соответствии с требованиями к санитарно-гигиенической зоне. Обозначить помещение рельефными знаками. Оснастить кабину унитазом для инвалидов с учетом пространства для размещения кресла-коляски. Установить крючки для одежды, костылей.**

Приложение 6
к Акту обследования ОСИ к паспорту
доступности ОСИ № 2 СП-23-2
от «15» апреля 2022 г.

Результаты обследования:
6. Системы информации на объекте

« Детский сад « Буратино» с. Барабаш Хасанского муниципального района
692723, Приморский край Хасанский район с. Барабаш ул. Лазо д.16
(Наименование объекта, адрес)

№ п/ п	Наименование функциональн о- планировочног о элемента	Наличие элемента			Выявленные нарушения и замечания		Работы по адаптации объектов	
		есть/ нет	№ на план е	№ фото	Содержание	Значимо для инвалида (категория)	Содержание	Виды работ
6. 1	Визуальные средства	есть			.	Г,С,У		Текущий ремонт
6. 2	Акустические средства	нет						
6. 3	Тактильные средства	нет						
	ОБЩИЕ требования к зоне				Системы средств информации и сигнализации об опасности, размещаемые в помещениях, предназначенных для пребывания всех категорий инвалидов и на путях их движениях, должны быть, комплексными и предусматривать визуальную, звуковую и тактильную информацию с указанием движения и получения мест услуги.			

заключение по зоне:

Наименование структурно-функциональной зоны	Состояние доступности* (к пункту 3.4 Акта обследования ОСИ)	Приложение		Рекомендации по адаптации (вид работы)** к пункту 4.1 Акта обследования ОСИ
		№ на плане	№ фото	
Системы информации на объекте	ДЧ-И (О,У,Г)			Текущий ремонт

Комментарий к заключению: **Необходима установка визуальных и тактильных средств информации и сигнализации об опасности на путях движения инвалидов при получении ими услуги.**

Адресная программа (план) адаптации объектов социальной инфраструктуры
и обеспечения доступности услуг для инвалидов и других МГН на территории

Наименование (вид) **Муниципальное казенное дошкольное образовательное**
объекта **учреждение «Детский сад «Буратино»_**

с. Барабаш Хасанского муниципального района, 692723, Приморский край Хасанский
район с. Барабаш ул. Лазо д.16

на **2022** год

№	Наименование объекта и название организации, расположенной на объекте	Адрес объекта	№ паспорта доступно сти объекта	Плановые работы		Ожидаем ый результат (по состояни ю доступнос ти)***	Финансиров ание		Ответстве нный исполните ль соисполни тели	Дата текущ го контр ля
				Содержан ие работ*	Вид** работ		Объем , тыс. руб.	Источ ник		
1	2	3	4	5	6	7	8	9	10	11
	Муниципально е казенное дошкольное образовательное е учреждение «Детский сад «Буратино» с. Барабаш Хасанского муниципальног о района	692723, Примор ский край Хасанск ий район с. Барабаш ул. Лазо д.16		Индивиду альное решение ТСР, текущий ремонт	ТР	ДЧ-И (С, Г, У)			Заведующ ий Буглак И.Н.	

Примечание: структура (разделы) адресной программы (плана) формируются аналогично
структуре Реестра ОСИ

* - указываются мероприятия в соответствии с управленческим решением – «Рекомендации по
адаптации основных структурных элементов объекта» Паспорта ОСИ

** - указывается вид работы в соответствии с классификатором:

ТР – текущий ремонт

ПСД – подготовка проектно-сметной документации

Стр. – строительство

КР – капитальный ремонт

Рек – реконструкция

Орг. – организация альтернативной формы обслуживания и др. орг. мероприятия

*** - указывается: ДП-В - доступен полностью всем; ДП-И (К, О, С, Г, У) - доступен полностью
избирательно (указать, каким категориям инвалидов); ДЧ-В - доступен частично всем; ДЧ-И (К, О, С,
Г, У) – доступен частично избирательно (указать категории инвалидов); ДУ - доступно условно (ДУ-В
или ДУ-И)

ОТЧЕТ О ВЫПОЛНЕНИИ

адресной программы (плана) адаптации объектов социальной инфраструктуры и обеспечения доступности услуг для инвалидов и других МГН на территории

Муниципального казенного дошкольного образовательного учреждения
«Детский сад «Буратино» с. Барабаш

Хасанского муниципального района

Адрес объекта 692723, Приморский край Хасанский район с. Барабаш ул. Лазо д.16

за _____ год

№	Наименование объекта и название организации расположенной на объекте	Адрес объекта	№ паспорта доступности объекта	Выполненные работы		Оценка результата (по состоянию доступности)	Фактические затраты		Причины невыполнения	Заключен
				Содержание работ*	Оценка работ**		Объем, тыс.руб.	Оценка****		
1	2	3	4	5	6	7	8	9	10	11
	Муниципальное казенное дошкольное образовательное учреждение «Детский сад «Буратино» с. Барабаш Хасанского муниципального района	692723, Приморский край Хасанский район с. Барабаш ул. Лазо д.16		Индивидуальное решение ТСП, текущий ремонт	Перенесено на 20__г	ДЧ-И (С, Г, У)	0	Не выделено	Отсутствие финансирования	

* - указываются фактически выполненные мероприятия на объекте

** - оценивается объем выполненной работы в сравнении с плановыми работами: полностью; частично; перенесено на следующий период; выполнено сверх плана

*** - указывается: ДП-В - доступен полностью всем; ДП-И (К, О, С, Г, У) - доступен полностью избирательно (указать, каким категориям инвалидов); ДЧ-В - доступен частично всем; ДЧ-И (К, О, С, Г, У) - доступен частично избирательно (указать категории инвалидов); ДУ - доступно условно (ДУ-В или ДУ-И)

**** - оценивается в сравнении с плановыми показателями: полностью, частично, не выделено, с дополнительным финансированием

Приложение 2

РЕЕСТР ОБЪЕКТОВ СОЦИАЛЬНОЙ ИНФРАСТРУКТУРЫ, и услуг
в приоритетных сферах жизнедеятельности инвалидов и других МГН

Часть 2

Часть 1

1. Общие сведения об объекте										2. Характеристика деятельности				3. Состояние доступности				4. Управленческое решение					
					№ паспорта	Название организации, расположенной на ОСИ	Форма собственности	Вышестоящая организация	Виды оказываемых услуг	Категории населения	Категория инвалидов	Исполнитель ИТР (да, нет)	Вариант обустройства объектов	Состояние доступности (в т.ч. для различных категорий)	Нуждаемость в помощи	Виды работ по адаптации	Плановый период (срок) исполнения	Ожидаемый результат (по состоянию доступности)	Дата контроля	Результаты контроля	Дата актуализации информации на Карте доступности субъекта РФ		
1	2	3	4	5	6	7	8	9	10	11	12	13	14	15	16	17	18	19	20	21			
1	Хасанский район	образовательное учреждение	Приморский край	Хасанский район	Муниципальное казенное дошкольное образовательное учреждение "детский сад "Буратино" с. Барабаш	муниципальная	Муниципальное казенное учреждение "Управление образованием Хасанского района"	реализация ООП ДОУ	дети	да	ДП-И (Г, У) ДЧ-И (Г, У)	нет											

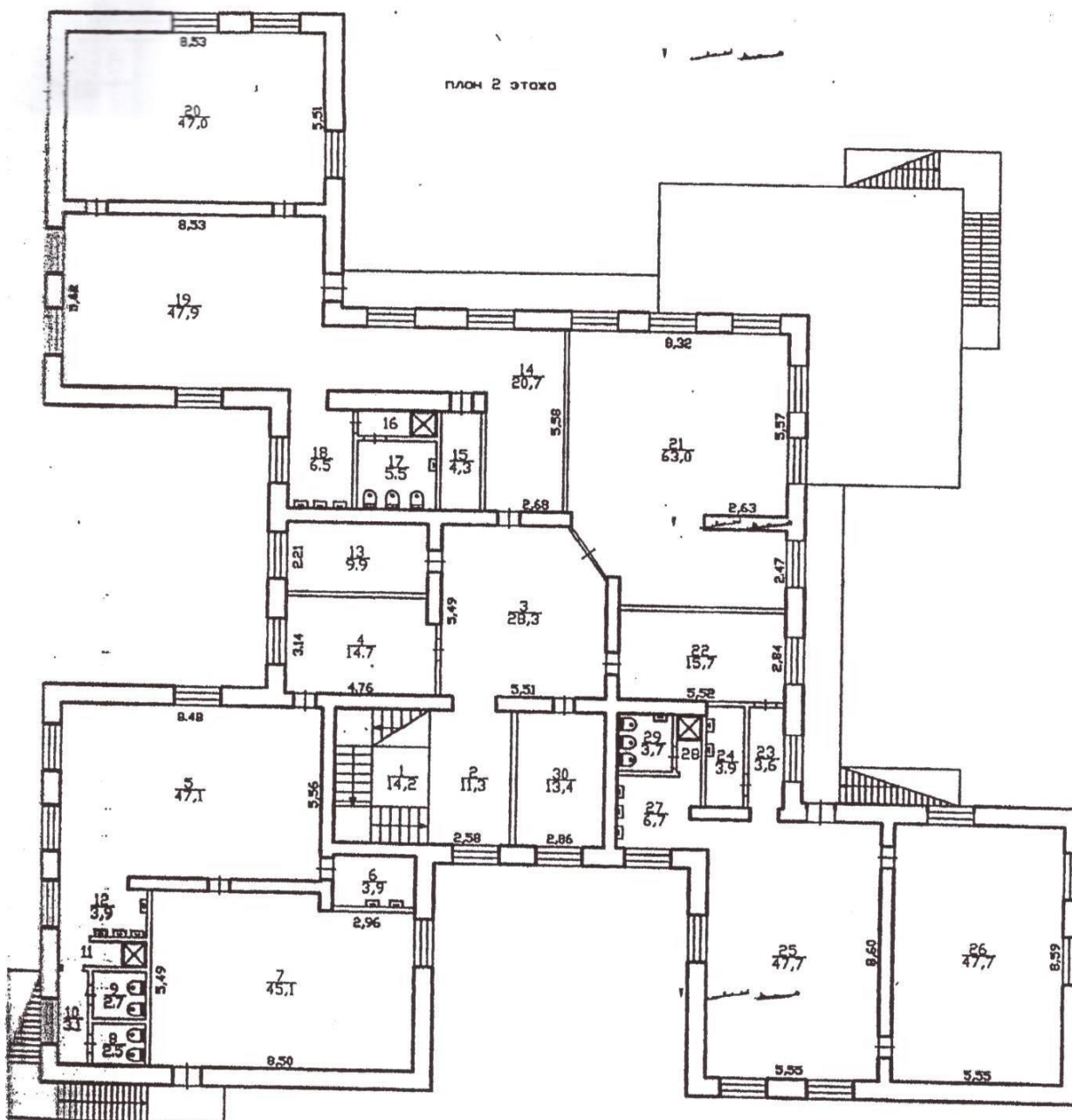


N2.



N1.





ФГУП «Ростехинвентаризация - Федеральное БТИ», Филиал по Приморскому краю, отделение № 1,
Производственный участок по Хасанскому району

Поэтажный план здания детского сада

Фамилия И.О.	Подпись	Дата	Адрес: Приморский край, Хасанский район, Барабаш, Лазо, 16	Лист	2
Алиенко А.Г.		22.11.12		Листов	2
Ван О.А.				Масштаб	1:200

